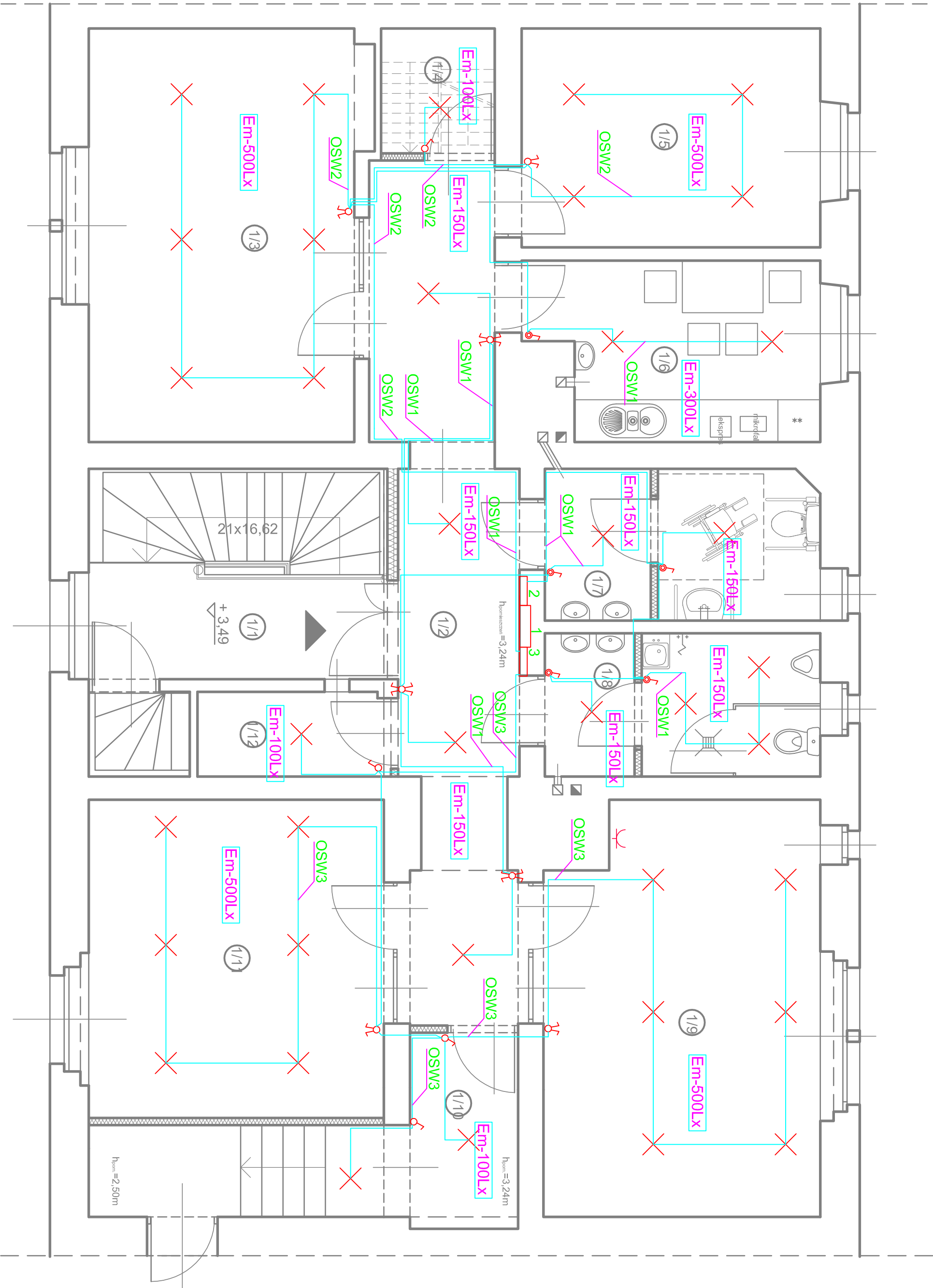



RZUT PIERWSZEGO PIĘTRA - STAN PROJEKTOWANY

ZESTAWIENIE POMIESZCZEŃ - MIESZKANIA NA PIERWSZYM PIĘTRZE		
NR POM.	NAZWA POMIESZCZENIA	POW. w m ²
1/1	korytarz	12.60
1/2	korytarz	20.11
1/3	sala 1	22.03
1/4	szatnia	2.85
1/5	sala 2	13.11
1/6	pokój socjalny	9.80
1/7	toaleta damska/niepełnosprawny	8.32
1/8	toaleta męska	7.91
1/9	sala 3	22.24
1/10	szatnia	10.17
1/11	sala 4	18.85
1/12	pom. gosp.	3.27
RAZEM:		151.26

- LEGENDA:
- Istniejąca tablica licznikowa TL 1
 - Projektowana szafka elektryczna lokalu nr 1
 - Projektowana szafka elektryczna lokalu nr 2
- ⌚ łącznik oświetlenia podwójny p/t
- ⌚ łącznik oświetlenia pojedynczy hermetyczny p/t
- ⌚ łącznik oświetlenia schodowy p/t
- Em- minimalna wymagana wartość natężenia oświetlenia wpust oświetleniowy
- ⌚ łącznik oświetlenia krzyżowy p/t





**USŁUGI PROJEKTOWE
w BUDOWNICTWIE**
inż. Edward Knapczyk

ul. Piasta 47b/23, 58-304 Wałbrzych
e-mail: e.knapczyk@gmail.com www.e-knapczyk.pl
tel./fax : 84-83-609 lub 0602-739-181 (tel.kom.)

Investor: Uzdrowska Gmina Miejska
Szczawno Zdrój, ul. Kościuszki 17

Obiekt: Lokale mieszkalne na pierwszym piętrze w budynku przy ul. Kościuszki 19a w Szczawnie Zdroju

Temat: PRZEBUDOWA DWÓCH MIESZKAŃ
NA PIERWSZYM PIĘTRZE NA LOKAL
USŁUGOWO-BIUROWY

Stadium: Branża:
PB ELEKTRYCZNA

Data:
30.04.2015

projektant: mgr inż. Zdzisław Marciniak
nr upr.NBGP-V-7342/
3/895/96

Tytuł rysunku:
RZUT I PIĘTRA -
STAN PROJEKTOWANY

Skala:
1:50

asystent: mgr inż. Tomasz Nowicki

INSTALACJA
OŚWIETLENIA

Nr rys.
E-4